

Luminaire suspendu - Diffuseur micro-prismatique - à rayonnement direct/indirect - préparé pour montage en bande lumineuse

Boîtier en tôle d'acier, section rectangulaire plate, hauteur visible 26 mm, embouts en acier, préparé pour montage en bande lumineuse ; Couleur du boîtier gris argenté/blanc aluminium RAL 9006; Répartition directe/indirecte de la lumière par diffuseur microprismatique, pour postes de travail sur écran, 65° < 3000 cd/m² complètement anti-éblouissant selon la norme actuelle EN 12464-1; Branchement électrique et de la ligne de commande par bornier de raccordement à 5 pôles avec technique de contacts enfichables. Accessoires nécessaires : câble de suspension en Y avec ou sans branchement électrique, à commander séparément. Longueur de suspension minimale conseillée : 0,5 m.

CARACTÉRISTIQUES

| | |
|----------------------------------|--|
| Numéro de commande | 60332026695 |
| Numéro EAN | 4020863322466 |
| Tarif des douanes | 94051190 |
| Marque de certification | IP 20, Classe d'isolation I, PTE 65°<3000, F, Intérieur, CE |
| Degré de résistance aux chocs IK | IK03 |
| Température ambiante | ta 25°C |
| Propriétés particulières | Prêt pour l'IdO |
| Durée de la garantie | 5 Années |
| Programmes d'aide de l'État | BEG - subvention fédérale pour les bâtiments performants (valable uniquement pour l'Allemagne) |

ÉLECTROTECHNIQUE

| | |
|--|---|
| Ballast | Pilote électronique DALI2 (1 pièce) |
| Puissance du système | 29W |
| Tension secteur | 230V/50Hz |
| Disjoncteur (courant de appel) | 17 unités/B10, 28 unités/B16, 29 unités/C10, 47 unités/C16 |
| Classe de efficacité énergétique/Source de lumière | C |

ÉCLAIRAGISME

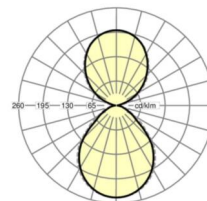
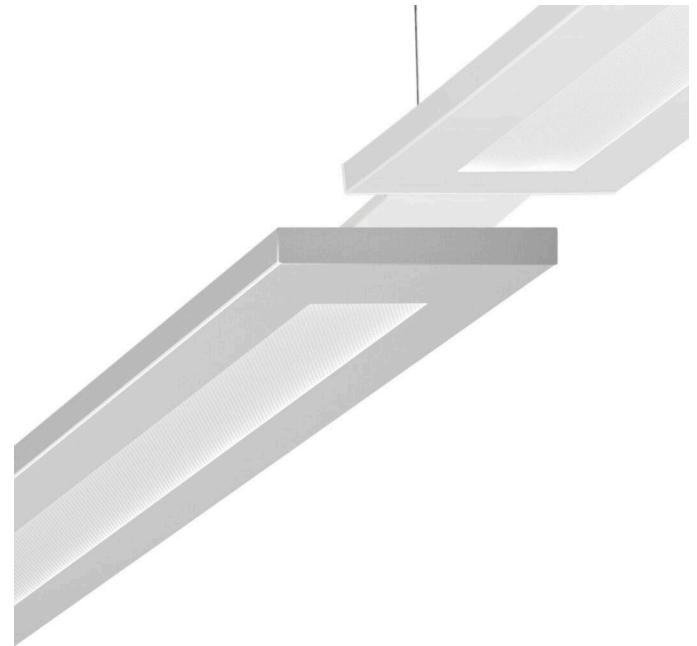
| | |
|---|---|
| Équipement | LED, Rendu des couleurs/Température de couleur CRI ≥ 80 / 4000K |
| Tolérance de localisation chromatique (MacAdam) | 3SDCM |
| Flux lumineux nominal | 4084lm |
| Longévité des sources LED | 50000h L80/B10 (Tq 25°C) |
| Efficacité lumineuse du luminaire | 143lm/W |
| UGR trans./long. | 14.8 / 15.4 |

MÉCANIQUE

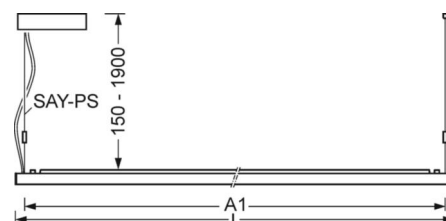
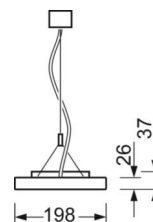
| | |
|---------------------------|---|
| Couleur du boîtier | gris argenté/blanc aluminium RAL 9006 |
| Cotes (Long.xLarg.xH/DxH) | 1240mm x 198mm x 37mm |
| Poids (net) | 4.63kg |
| Type de montage | Montage individuel suspendu, Montage en bande lumineuse suspendue |

LIEN PROFOND

<https://www.regiolux.de/fr/article/60332026695>



| | |
|------------------|-----------------------------|
| Référence | LED 4100lm 840 |
| ηLB | 100 % |
| Φ ↓/↑ | 51 % / 49 % |
| UGR trans./long. | 14.8 / 15.4 |
| BAP | 65° < 3000cd/m ² |



Dimensions

| | | |
|-------|---------|---|
| L | 1240 mm | Longueur |
| B | 198 mm | Largeur |
| H | 37 mm | Hauteur |
| A1 | 1216 mm | Écart de fixation montage individuel |
| A2 | 1279 mm | Écart de fixation 1er luminaire de la bande lumineuse |
| A3 | 1342 mm | Écart de fixation entre les luminaires agencés en bande lumineuse |
| P min | 150 mm | Longueur de suspension minimale |
| P max | 1900 mm | Longueur de suspension maximale |

